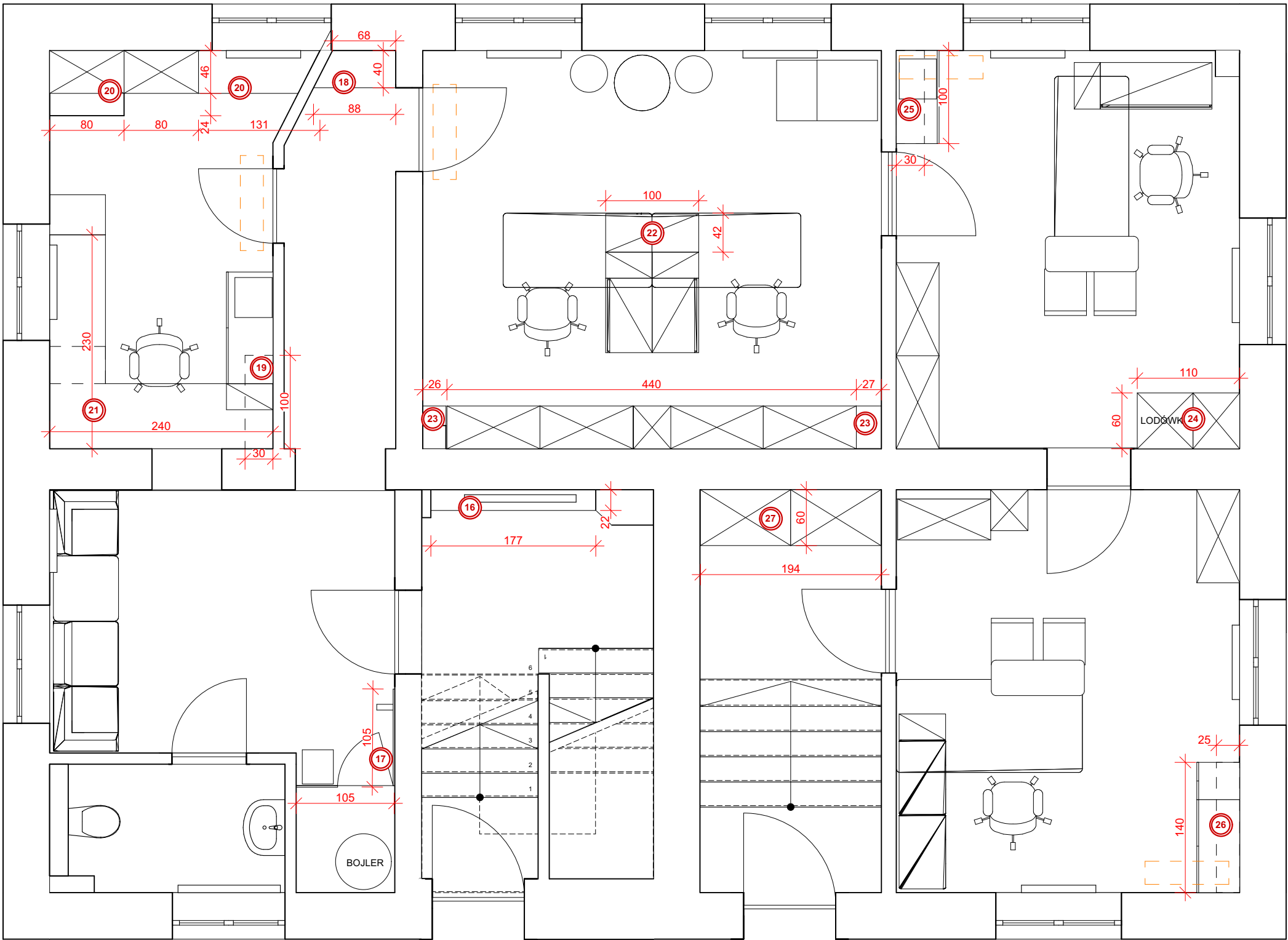


BUDYNEK B



Opracowała:



INFORMA
Pracownia Architektury Wnętrz Ilona Konopka
ul.M.Kopernika 16,
47-100 Sucha,
www.informa-pracownia.pl,
biuro@informa-pracownia.pl,
T: 666-193-055

Inwestor:
PAŃSTWOWE GOSPODARSTWO LEŚNE LASY
PAŃSTWOWE NADLEŚNICTWO TUŁOWICE

Nazwa opracowania:
PROJEKT ARANŻACJI WNĘTRZ PRZESTRZENI
BIUROWEJ (BUDYNEK A I B)

Tytuł rysunku
BUDYNEK B_ZABUDOWA
MEBLOWA_WYMIARY_PARTER

Data opracowania: **27.10.2021** Skala rysunku: **1:50**

Faza projektu:
projekt wykonawczy

Rys. nr.
32